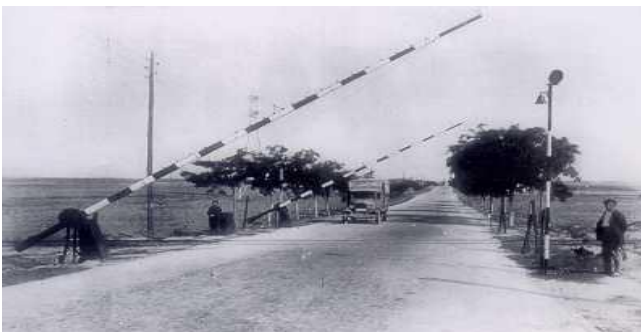


EJEMPLO DE RIESGO EVITADO-CONTROLADO

Ante un riesgo de
choque en un paso a
nivel



Colocar una barrera es
proteger el riesgo (es
posible que así el riesgo
quede controlado)



PROTEGER

Pero sólo se evita el
riesgo haciendo
desaparecer la situación
peligrosa **CON UN PASO
A DISTINTO NIVEL**



ELIMINAR